



Vermögensverwaltungsgesellschaft  
**DR. MARKUS C. ZSCHABER**

# KAPITALMARKTSTUDIE



Aufschwung  
nur von kurzer  
Dauer?



1. Halbjahr 2019

# INHALT



## 6

### KONJUNKTUR 2019

Die Krisenherde aus dem vergangenen Jahr brodeln auch in 2019 weiter. Grund zur Panik besteht nicht, auf die leichte Schulter sollten Anleger die wirtschaftlichen, politischen und geopolitischen Entwicklungen aber auch nicht nehmen.

- |   |  |    |                                 |
|---|--|----|---------------------------------|
| 4 | EDITORIAL                                      | 14 | AKTIEN BLEIBEN<br>ERSTE WAHL    |
| 5 | UNTERNEHMENS-<br>PORTRÄT                       | 20 | ZUKUNFTSBRANCHE<br>LEBENSMITTEL |
| 6 | KONJUNKTUR 2019:<br>HERAUSFORDERNDES<br>UMFELD |    |                                 |



# 22

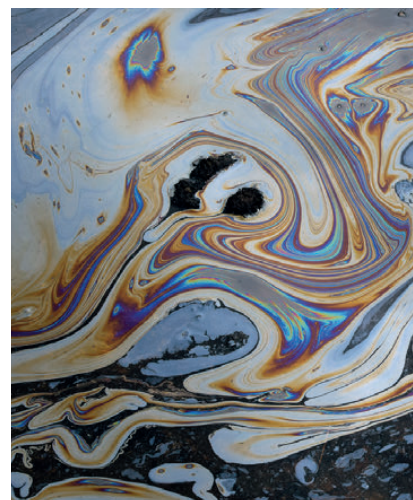
## WERTVOLLES WASSER

Aktienanlagen sind transparent, liquide und können darüber hinaus nicht nur das Vermögen erhalten, sondern auch zusätzliche Werte schaffen.

# 24

## ROHSTOFFE

In Zeiten, in denen Anleihen zumindest aus großen Währungsräumen kaum noch attraktiv sind und Aktien oftmals Spielball kurzfristiger Ereignisse werden, können Rohstoffe eine sinnvolle Portfolio-Ergänzung darstellen.



- 28 RISIKOMANAGEMENT:  
GEFAHREN RICHTIG  
BEWERTEN
- 31 FAZIT
- 32 V.M.Z. INFO  
*Sprechen Sie uns an*
- 35 IMPRESSUM

# LIEBE LESERIN, LIEBER LESER,



bewegende und herausfordernde Jahre liegen hinter uns. Jahre, die auch gezeigt haben, dass die weltwirtschaftlichen Zyklen und die Entwicklung an den internationalen Kapitalmärkten nicht nur immer schnelllebiger, sondern auch komplexer werden. Dass damit einhergehend auch die Vorhersehbarkeit der Börsenphasen immer schwieriger wird, ist die logische Konsequenz – und entsprechend anspruchsvoll sind die Herausforderungen an die Geldanlage. Eine passive Anlagestrategie führt in solch unruhigen Zeiten sicherlich nicht zum gewünschten Erfolg. Im Gegenteil: Besteht wie derzeit die Gefahr, dass jederzeit neue Störfeuer für Unruhe sorgen können, müssen nicht nur die strategische sowie die taktische Ausrichtung einer Vermögensanlage regelmäßig überprüft werden, sondern alle eintretenden Umstände am Kapitalmarkt Berücksichtigung finden. Kurzum: Nur mit einem aktiven Management ist auf lange Sicht eine zufriedenstellende Rendite zu erzielen.

Die Jahre 2017 und 2018 haben gezeigt, welche Entwicklungen und Einflussgrößen zu einer erhöhten Volatilität und zu systematischen Risiken führen können – seien es die nicht enden wollenden Diskussionen rund um den Brexit, die Handelsstreitigkeiten der USA mit vielen anderen Staaten, allen voran mit China, der Haushaltsstreit Italiens mit der EU oder die zunehmenden geopolitischen Risiken im Nahen Osten. Sie als Anleger mussten und müssen sich all diesen neuen Herausforderungen stellen.

Zusätzlich erschwert wird die erfolgreiche Geldanlage durch die immer größer werdenden Qualitätsunterschiede zwischen den zahlreichen Investmentmöglichkeiten. In der folgenden Kapitalmarktstudie sehen Sie, dass es erheblich komplizierter geworden ist, zum einen das volkswirtschaftliche Gesamtbild und die daraus resultierenden Entwicklungen an den Kapitalmärkten detailliert zu analysieren, und zum anderen eine zum individuellen Anlagebedarf passende Anlagestrategie zu konstruieren. Genau diese komplexen Aufgaben sind die Eckpfeiler unseres Unternehmens, das nunmehr seit mehr als 20 Jahren zu den erfolgreichsten Asset-Managern im Segment der Vermögensverwaltung zählt – immer geleitet von Nachhaltigkeit, Transparenz, Objektivität und Marktnähe.

Ich lade auch Sie ein, den Weg Ihrer Vermögensanlage gemeinsam mit uns zu gehen.

Ihr

Dr. Markus C. Zschaber

